

*Shape.  
Join.  
Look ahead.*

# **45°/60°/90° Segment- Rohrbogen**

**Neue Ansätze zur  
Fertigung von Rohrbogen**

**weil**   
**technology**

*Eine Marke der weil engineering gmbh*

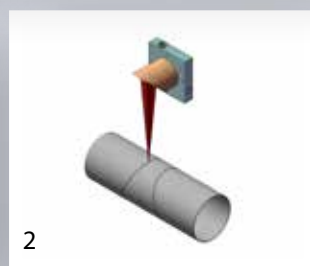
*Maschinen und Anlagen  
für innovative Umform-,  
Trenn- und Fügetechnik*

## Segment-Rohrbogen:



1

Grundlage der abgebildeten Fertigungsschritte bildet das Kurzrohr (1).



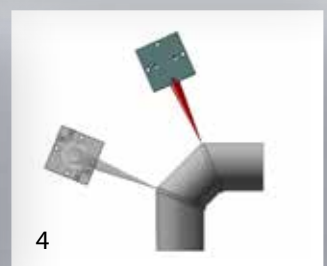
2

Konturschnitt: Zerteilen des Kurzrohres in mehrere Segmente (2).



3

Innen- und Außenbearbeitung der geschnittenen Rohrenden (3).



4

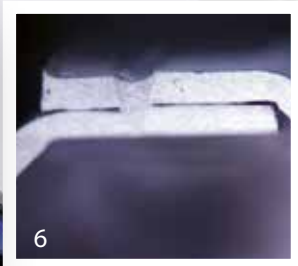
Verschweißen der überlappenden Bogensegmente mit Laser (4).

**Laserbearbeitung in Perfektion:**

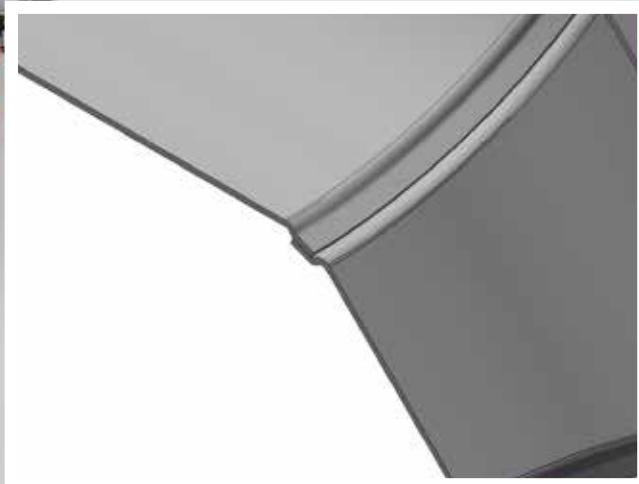
# Vom Kurzrohr zum Segment-Rohrbogen.



Technische Daten	
Durchmesser	80 - 400 mm
Materialstärke	0,4 - 1,0 mm
Winkel	45°, 60°, 90°
Material	Edelstahl, Schwarzblech
Schweißquelle	Laser



Überlappnaht konstruktiv  
(5) und im Schnitt (6).



*weil engineering gmbh  
Müllheim  
Werk 2*



*weil engineering gmbh*

*Neuenburger Str. 23  
79379 Müllheim  
Deutschland*

*+49 7631 1809-0 Phone  
+49 7631 1809-149 Fax*

*info@weil-engineering.de  
www.weil-engineering.de*

*Weil Engineering  
North America LLC*

*25921 Meadowbrook Road  
Novi, MI 48375  
USA*

*+1 248 344 2211 Phone  
+1 248 344 2220 Fax*

*info@weilengineering.com  
www.weilengineering.com*

*SCHAAL engineering GmbH*

*Postweg 27  
73084 Salach  
Deutschland*

*+49 7162 9607-0 Phone  
+49 7162 9607-77 Fax*

*info@schaal-engineering.de  
www.schaal-engineering.de*

*Weil Machinery (Shanghai) Co.,  
Ltd.*

*11/F, Tower B, Central Towers  
No. 567 Lan Gao Road, Putuo  
District  
Shanghai, 200333  
China*

*+ 86 158 0177 6073 Phone/Fax/  
Mobile*

*info@weil-machinery.cn  
www.weil-machinery.cn*

